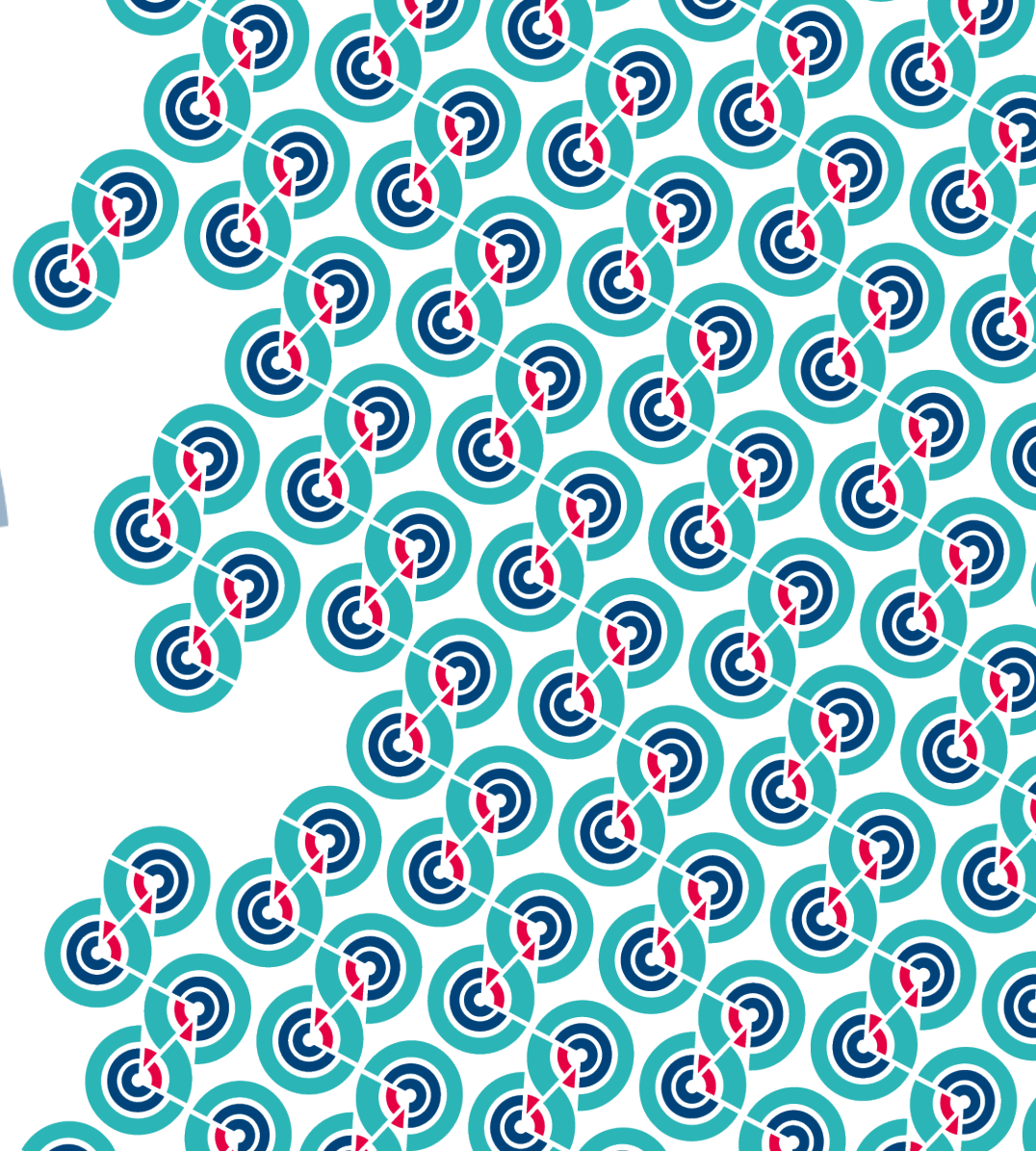




Le Management des  
Mobilités, vers une  
mobilité durable en  
entreprise

Démarche **MOBIPARCS**  
de Plans de déplacement  
entreprises

Changer les comportements



Mercredi 20 septembre 2017 – Séminaire Qualité de l'air

« Agir sur la demande de déplacements afin de réduire l'usage de l' « autosolisme » et promouvoir l'usage de modes de transport durables » (cf.Cerema):

**Objectifs:** optimiser l'utilisation de l'offre de transports, influencer la demande de transport plutôt que d'augmenter systématiquement l'offre.



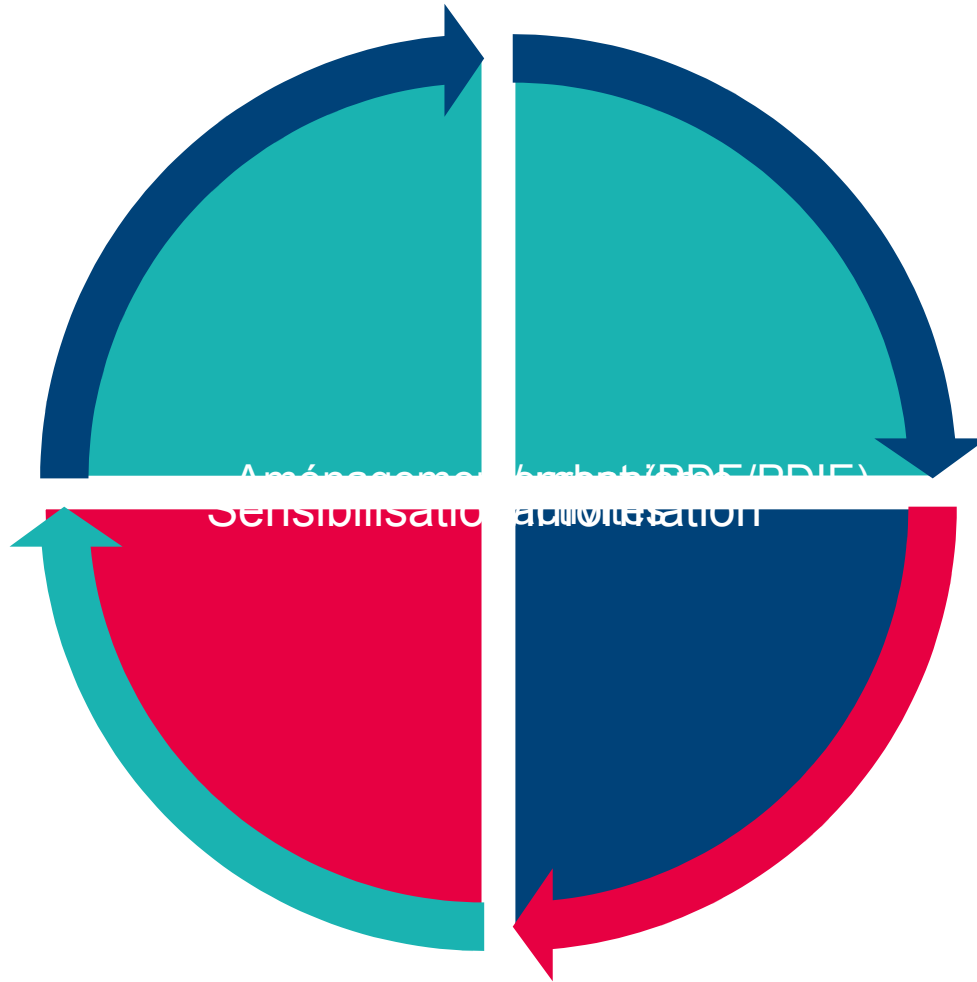
**Changement de comportement - vers une  
mobilité plus durable**

# Les entreprises au cœur du management des mobilités: le Plan de Déplacement entreprises

# Politique de management des mobilités: l'action du réseau consulaire



LA 3<sup>ème</sup> RÉVOLUTION INDUSTRIELLE  
EN HAUTS-DE-FRANCE



**SMIRT**  
Syndicat Mixte Intermodal  
Régional de Transports

**MEL**  
MÉTROPOLE  
EUROPÉENNE DE LILLE

Réseau  
**ALLIANCES**  
ENTREPRENEURS DE CROISSANCE RESPONSABLE

Liberté • Égalité • Fraternité  
RÉPUBLIQUE FRANÇAISE  
PRÉFET  
DE LA RÉGION  
HAUTS-DE-FRANCE

**Cerema**

**ADEME**  
Agence de l'Environnement  
et de la Maîtrise de l'Énergie  
DIRECTION RÉGIONALE  
NORD-PAS DE CALAIS

**CCI HAUTS-DE-FRANCE**

**CCI GRAND LILLE  
HAUTS-DE-FRANCE**

# Cadre réglementaire : Plan de Protection Atmosphérique - PPA



LA 3<sup>ème</sup> RÉVOLUTION INDUSTRIELLE  
EN HAUTS-DE-FRANCE



- Adoption du PPA le **27 mars 2014** : Obligations de mise en place de PDE ou PDZ
- La réglementation 5: obligation de mise en place d'un PDE pour les entreprises de plus de **250 salariés** sur une zone d'activités et de plus de **500 salariés** hors zone
- La réglementation 6: obligation de mettre en place une action de **covoiturage** pour les zones d'activités de plus de 5 000 salariés
- Partenariat CCIGL/ DREAL: conseiller en mobilité (2014/2016)



## Échéances

## Actions à mettre en place

**1<sup>er</sup> janvier 2016**

Désignation d'un référent mobilité auprès du Préfet de Département

**1<sup>er</sup> janvier 2017**

Finalisation du plan de déplacements

**1<sup>er</sup> septembre 2017**

Mise en œuvre effective du plan de déplacement

**1<sup>er</sup> juillet de chaque année**

Envoi du bilan annuel de l'avancée du plan de déplacement au Préfet de Département par le référent mobilité

HAUTS-DE-FRANCE



## Etablissements employant 250 salariés et plus pour le Nord – Pas de Calais: 368 établissements.

- Territoire du CCI Grand Lille : **212** établissements.

### Démarche MOBIPARCS

Nombre d'établissements assujettis au PPA	64
Nombre d'établissements en cours d'élaboration de PDE	30

Diverses formes de plan de déplacements: Campus, PDE, PDZ, PDIE, PDA, PDES...

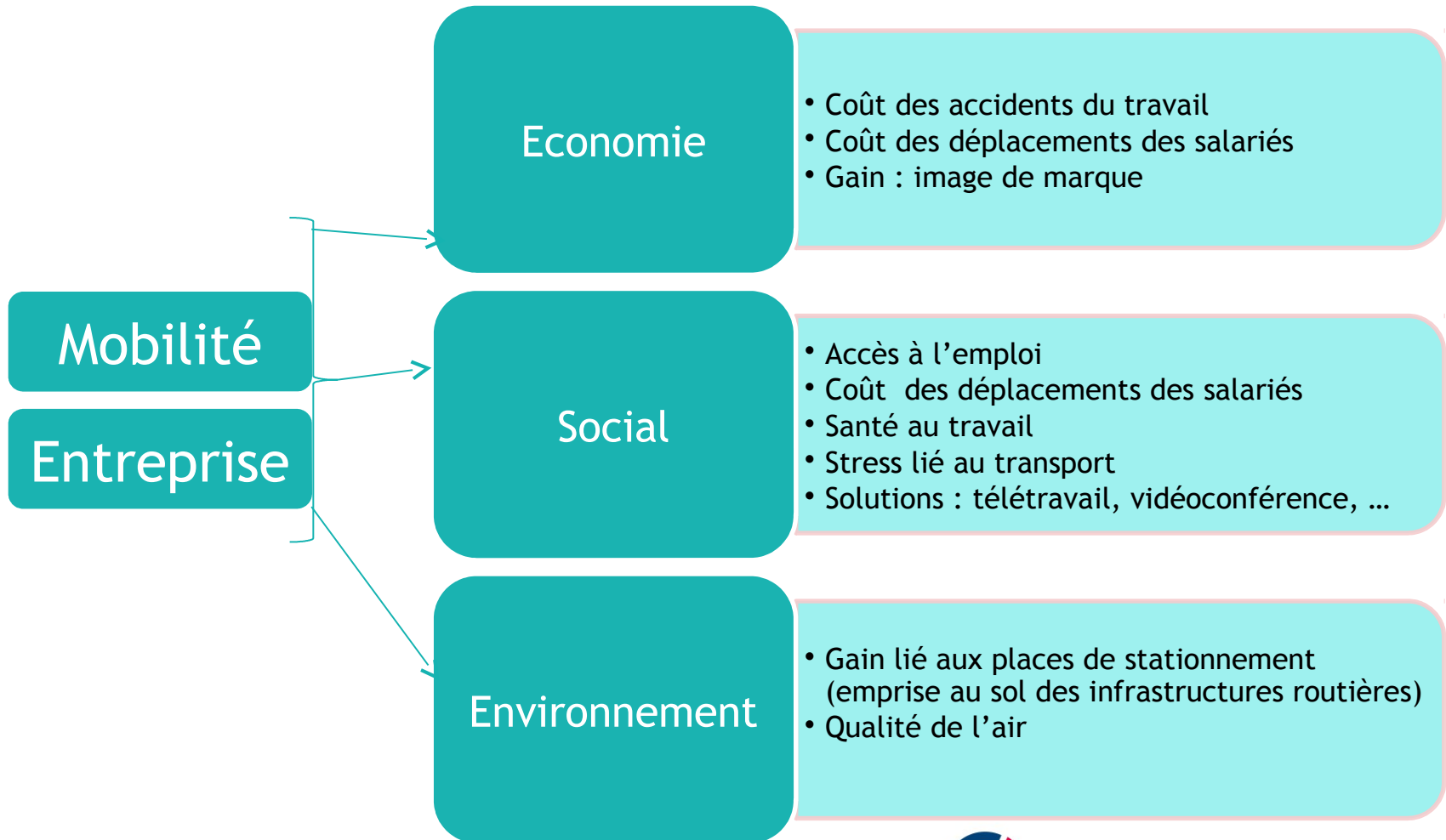
Le **Plan de Déplacements entreprise** est une démarche collective visant à :

- améliorer les conditions de déplacement des salariés et optimiser les flux générés par les activités au quotidien,
- favoriser durablement l'usage des modes alternatifs à la voiture individuelle et au transport routier pour contribuer à réduire la congestion, l'insécurité routière et la pollution.

# Entreprise et salariés: une démarche gagnant-gagnant



LA 3<sup>ème</sup> RÉVOLUTION INDUSTRIELLE  
EN HAUTS-DE-FRANCE





# Démarche MOBIPARCS: Mise en œuvre des Plans de déplacements



## MOBIPARCS



OPTIMISONS LES DÉPLACEMENTS



CCI HAUTS-DE-FRANCE



CCI GRAND LILLE  
HAUTS-DE-FRANCE

- Démarche expérimentale sur un site pilote en 2010: **capitalisation et déploiement sur le réseau consulaire.**
- **Faciliter la mise en place de PDE**, notamment sur les principales zones d'activité du territoire
- **Mobiliser et le dialoguer** avec les collaborateurs,
- Créer un **partenariat moteur** avec les gestionnaires de zones,
- **Impliquer** des AOT, opérateurs de transport, etc.



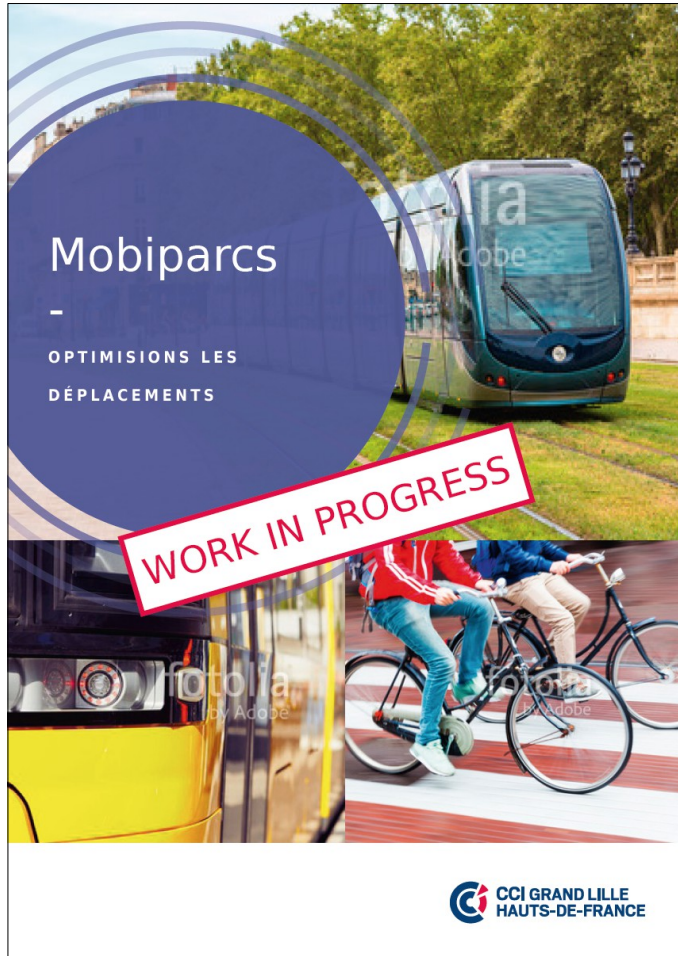
⇒ **Une démarche centrée sur l'appropriation des enjeux par les acteurs de terrain et la définition de solutions collectives partagées, des mutualisations potentielles.**

## Objectifs et cibles de la boîte

- En priorité à destination des chefs de projets PDE/PDIE afin de les appuyer pour la mise en œuvre du projet (méthode, rôle des acteurs)  
Au-delà, la boîte illustre concrètement les actions  
→ utilisation possible par les entreprises directement

## Composition

- **Livret méthodes**  
A destination du chef de projet, ont pour objet le montage et l'organisation d'un PDE
- **Livret actions**  
Elles accompagnent les acteurs pour le choix et la définition des actions d'un PDE(10 fiches)
- **Livret ressources**  
→ Ressources clés en main pour la mise en œuvre (ex. questionnaires d'enquête)



# Action de marketing individualisé: le Challenge de la mobilité



LA 3<sup>ÈME</sup>  
RÉVOLUTION  
INDUSTRIELLE  
EN  
HAUTS-DE-FRANCE



du **18 au 23 septembre** 2017

**PARTICIPEZ AU CHALLENGE**

*de la* **mobilité**

**HAUTS-DE-FRANCE** sur

[www.challenge-mobilite-hdf.fr](http://www.challenge-mobilite-hdf.fr)

# Mobilisation collective de tous les acteurs du territoire



- Evènement ludique et gratuit ouvert à tous (publics, privés, associations...)
- Impulser le changement de comportement de manière ludique auprès des actifs présents sur le territoire.
- Valoriser les bonnes pratiques et les modes alternatifs à la voiture « solo »
- S'inscrire dans la semaine européenne de la mobilité (septembre) : dynamique nationale
- Porter un projet fédérateur en matière de mobilité en partenariat avec les acteurs du territoire,

## Challenge de la Mobilité (au 15 septembre 2017)

Nombres de sites inscrits	183
Nombre d'établissements inscrits	133
Nombre de salariés déclarés	103371

# Mobilité Durable: Enjeux pour le territoire



LA 3<sup>ème</sup> RÉVOLUTION INDUSTRIELLE  
EN HAUTS-DE-FRANCE



restons  
**connectés !**

**Suivez-nous** en continu sur :

Facebook

@CCIHautsdeFrance

Twitter

@CCI\_hdf

Linkedin

CCI Hauts-de-France

[hautsdefrance.cci.fr](http://hautsdefrance.cci.fr)

